

PD

Elevacja Południowa bud. C, Legenda

1:50

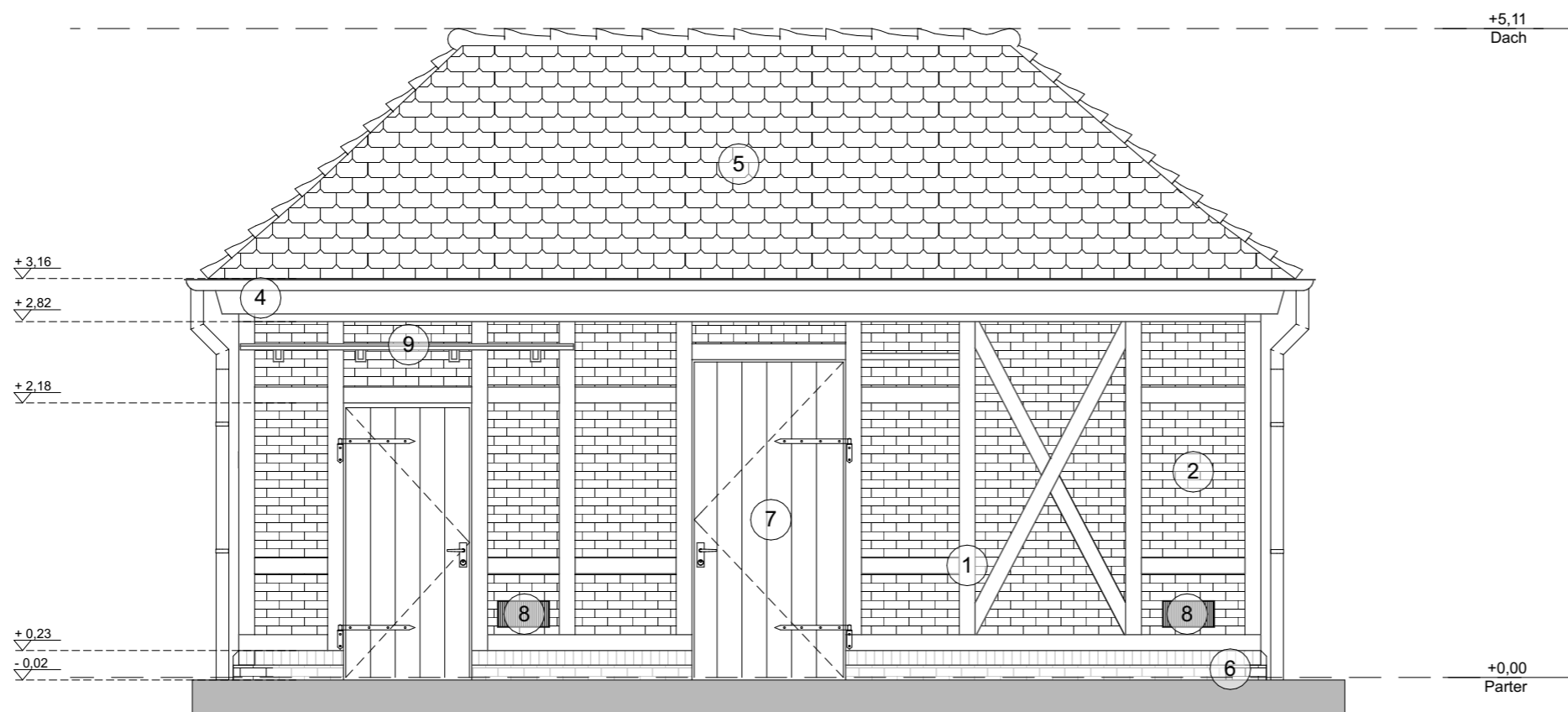
LEGENDA

	Konstrukcja ryglowa z belek drewnianych impregnacja (Lazur) w kolorze palisandrowym
	Wypełnienie z cegieł klinkierowych w wiązaniu wozówkowym w kolorze naturalnym ceglany
	Stołarka okienna malowana proszkowo na kolor RAL 7037 - szary (Od zewnątrz montaż prętów metalowych, odrestaurowanych. RAL 7037)
	Obróbki blacharskie, rynny i rury spustowe z blachy tytanowo-cynkowej wstępnie patynowanej kolor Quartz-Zink określony w oparciu o wzornik VMZink
	Dachówka karpiówka układana w koronkę. Miedziana angoba.
	Cokół wykonany z cegły klinkierowej z kształtką na ostatniej warstwie w kolorze naturalnym ceglany
	Drzwi drewniane (konstrukcja typu Z). Impregnacja (Lazur) w kolorze palisandrowym
	Kratka wentylacyjna stalowa z siatką przeciw owadom. Malowanie RAL 7037.
	Zadaszenie szklane na profilach stalowych malowanych proszkowo na kolor RAL 7037

ZASTRZEŻENIA PRAWNE

Niniejsze opracowanie stanowi dzieło autorskie i podlega ochronie zgodnie z Ustawą z dnia 04.02.1994 r. o Prawie autorskim i prawach pokrewnych (DZ.U. 1994 nr 24 poz. 83).
 Biuro projektowe nie odpowiada za wykorzystanie nieostatecznych i niepełnych wersji projektu. Wszystkie rysunki powinny być rozpatrywane razem z odpowiednimi opracowaniami branżowymi. Jako całość projektu należy rozumieć opracowania projektowe w formie rysunkowej i dokumentację opisową.
 Nieistotne odstępstwo od zatwierdzonego projektu budowlanego lub innych warunków pozwolenia na budowę nie wymaga uzyskania decyzji o zmianie pozwolenia na budowę /zgodnie z art. 36a, ust. 5 prawa budowlanego/

Inwestycja		Budowa siedziby Instytutu Historii Sztuki i Wydziału Nauk o Sztuce Uniwersytetu im. Adama Mickiewicza	
Nazwa obiektu budowlanego			
Budynek szkolnictwa wyższego		Branża	
Zamawiający		Architektura	
Uniwersytet im. Adama Mickiewicza w Poznaniu, ul. H. Wieniawskiego 1, 61-712 Poznań		Numer rysunku	
Adres budowy		PT_AR_24	
ul. Wieniawskiego 3, 61-712 Poznań		Skala	
Stadium		1:50	
Projekt techniczny		Data sporządzenia rysunku	
Tytuł rysunku		27.05.2025r.	
Elevacje PN i PD (budynek C)		Data sprawdzenia rysunku	
		27.05.2025r.	
Projektant	mgr inż. arch. Grzegorz Sadowski	78/86/Pw	
Opracowujący	mgr inż. arch. Renata Jankowska	-	
	mgr inż. arch. Anna Janecka-Gleń	-	
	-	-	
	mgr inż. arch. Dominik Kubina-Schneider	-	
Sprawdzający	mgr inż. arch. Lidia Łukaszewska	7131/119/P/2001	
SPA BIURO PROJEKTÓW SPÓŁKA Z OGRANICZONĄ ODPOWIEDZIALNOŚCIĄ SPÓŁKA KOMANDYTOWA ul. Podlaska 13, 60-623 Poznań telefon 048 61 8484190 e-mail: spa@spa-sadowski.pl			Strona



PN

Elevacja Północna bud. C

1:50